



## Erasmus Welcome Day

22 febbraio 2019

**CAMPUS ARESU - TERMINAL ICHNUSA- POETTO**

Per venerdì 22 febbraio è fissata la prossima giornata di accoglienza per gli studenti stranieri Erasmus e Globus in arrivo al nostro Ateneo per l'anno accademico in corso 2018-2019. La consueta giornata di benvenuto, organizzata da UNICA in collaborazione con l'associazione studentesca ESN, si svolge come ogni semestre allo scopo di presentare al meglio sia l'offerta culturale della città, sia i servizi per l'accoglienza che la nostra Università mette a disposizione di tutti gli studenti che hanno scelto UNICA come sede per i propri studi.

L'ufficio Ismoka (International Students Mobility Office Karalis) incontrerà tutti gli studenti in arrivo dalle Università europee (circa 90) in Campus Aresu per la presentazione dell'Università di Cagliari, per poi spostarsi tutti presso il Terminal Ichnusa. Al termine del Tour alla Base Luna Rossa, grazie alla collaborazione con il CTM Cagliari, gli studenti potranno raggiungere il Poetto e di seguito il WindSurfingClub li ospiterà per il Buffet di benvenuto. Si potrà così visitare la base della Squadra Italiana di Vela Luna Rossa che ha scelto Cagliari per la preparazione della prossima Campagna di Coppa America e mostrare la bellezza del nostro mare con le numerose opportunità che può offrire agli studenti in arrivo.

Di seguito il programma della manifestazione



Email: [incoming@unica.it](mailto:incoming@unica.it) - [erasmus@unica.it](mailto:erasmus@unica.it)

**Ismoka:** International Students Mobility Office Karalis: Campus Aresu

Via San Giorgio 12 - Cagliari



## Erasmus Welcome Day

22 febbraio 2019

**CAMPUS ARESU - TERMINAL ICHNUSA- POETTO**

### Programma

- ore 9.00 Accoglienza degli studenti presso l'Auditorium B del Campus Aresu;  
ore 9.15 Presentazione Università di Cagliari a cura della Prorettrice Alessandra Carucci intervengono il Presidente ESN Italia Alberto Spatola, il Presidente ESN Cagliari Michelangelo Berutti, la Presidente ISAWO Laura Deriu;  
ore 09.45 Partenza a piedi direzione Molo Ichnusa;  
ore 10.30 Inizio tour di circa 90 minuti presso le aree della Base Luna Rossa:  
-Palestra  
-Design Room  
-Hangar barca  
-Hangar vele

Ciascun gruppo (di circa 30 studenti) sarà capitanato da Docenti Unica e accompagnato nelle varie tappe da un velista Luna Rossa "senior" e un velista della "new generation".

Dopo la partenza del primo gruppo, il secondo partirà dopo 10 minuti e così via per il terzo, in modo che non si accavallino e allo stesso tempo ognuno non dovrà aspettare troppo per partire.

ore 12,30 Partenza con autobus della linea CTM fermata di Viale Diaz (uffici ABBANOVA) direzione spiaggia del Poetto;

ore 13,00 Buffet presso il WINDSURFINGCLUB.



Email: [incoming@unica.it](mailto:incoming@unica.it) - [erasmus@unica.it](mailto:erasmus@unica.it)

**Ismoka:** International Students Mobility Office Karalis: Campus Aresu  
Via San Giorgio 12 - Cagliari



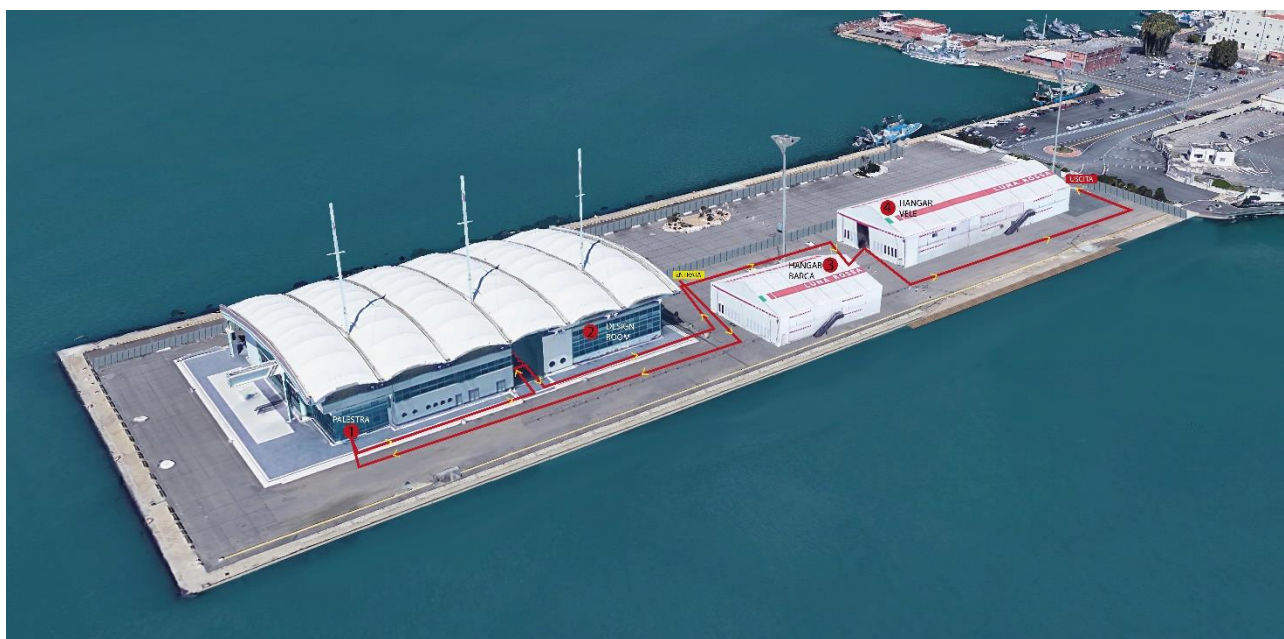
## Gruppi:

GRUPPO A: prof.ssa Alessandra Carucci (Pro Rettore per l'Internazionalizzazione) e prof. Fabrizio Pilo (Direttore del Dipartimento di Ingegneria Elettrica ed Elettronica, DIEE).

GRUPPO B: prof. Maurizio Murrone (Docente di Ingegneria delle tecnologie per internet), prof. Andrea Loviselli (Docente di Scienze Mediche), prof. Alberto Concu (Docente di Metodi e didattiche delle attività sportive).

GRUPPO C: prof. Alessandro Giua (Docente di Ingegneria industriale e dell'informazione) e prof. Massimiliano Piras (Docente di Diritto della Navigazione).

## Mappa esplicativa del percorso



Email: [incoming@unica.it](mailto:incoming@unica.it) - [erasmus@unica.it](mailto:erasmus@unica.it)

Ismoka: International Students Mobility Office Karalis: Campus Aresu  
Via San Giorgio 12 - Cagliari